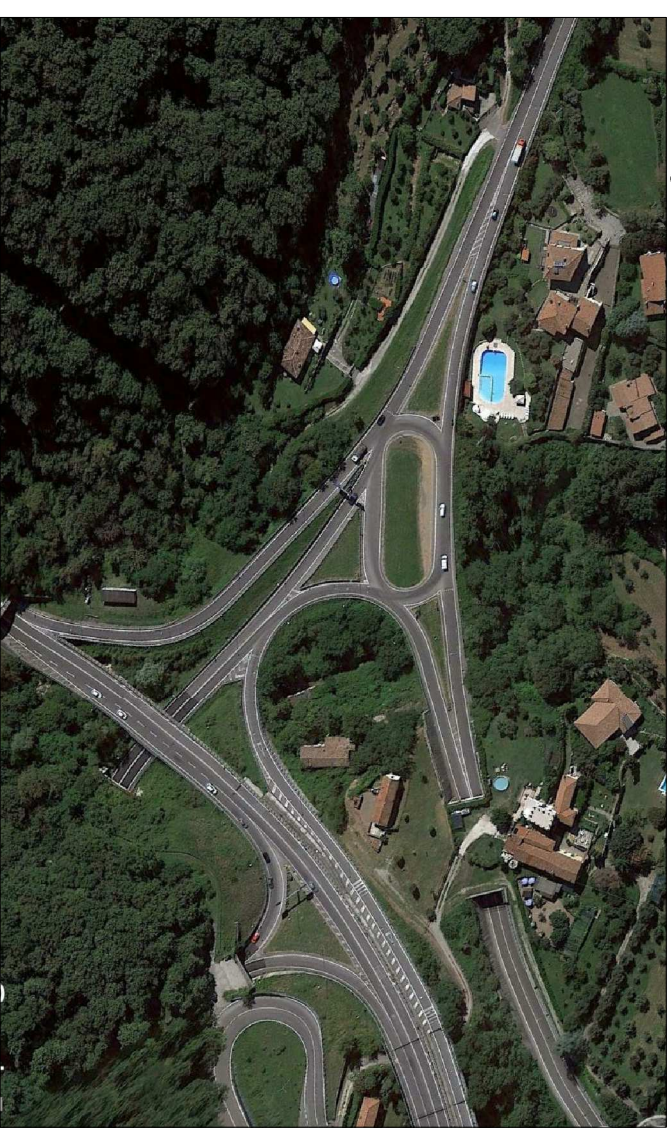
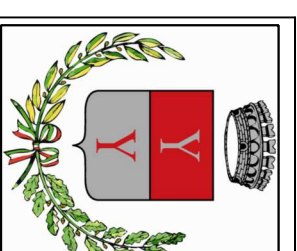


Estratto fotografia satellitare



- Indicazioni tecniche:
- aiuola già a verde e parte sterrata;
  - necessità di interventi di istemazione/progettazione;
  - non è presente impianto di irrigazione;



# Comune di Iseo

## -Provincia di Brescia-

TAVOLA NUMERO

# 2

COMMITTENTE: COMUNE di ISEO

con sede in P.zza G. Garibaldi, 10  
-25049- Iseo (BS) Tel. 030.980161

Allegato Convenzione

DATA: febbraio 2019

OGGETTO: Rotatoria in località Bersaglio

SCALA: non in scala