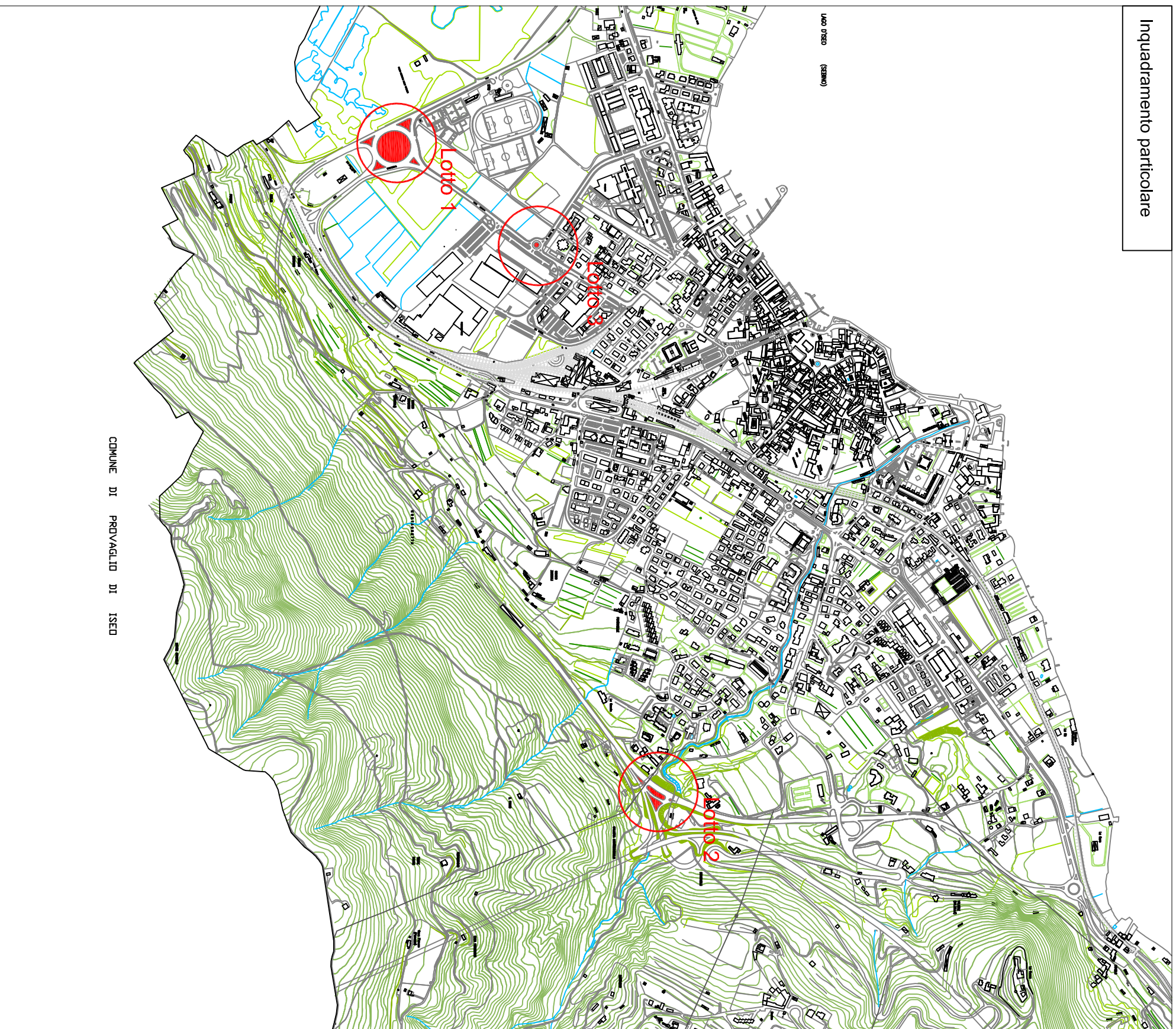


Inquadramento particolare



COMUNE DI PROVAGLIO DI ISEO

Inquadramento generale

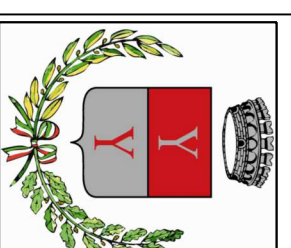
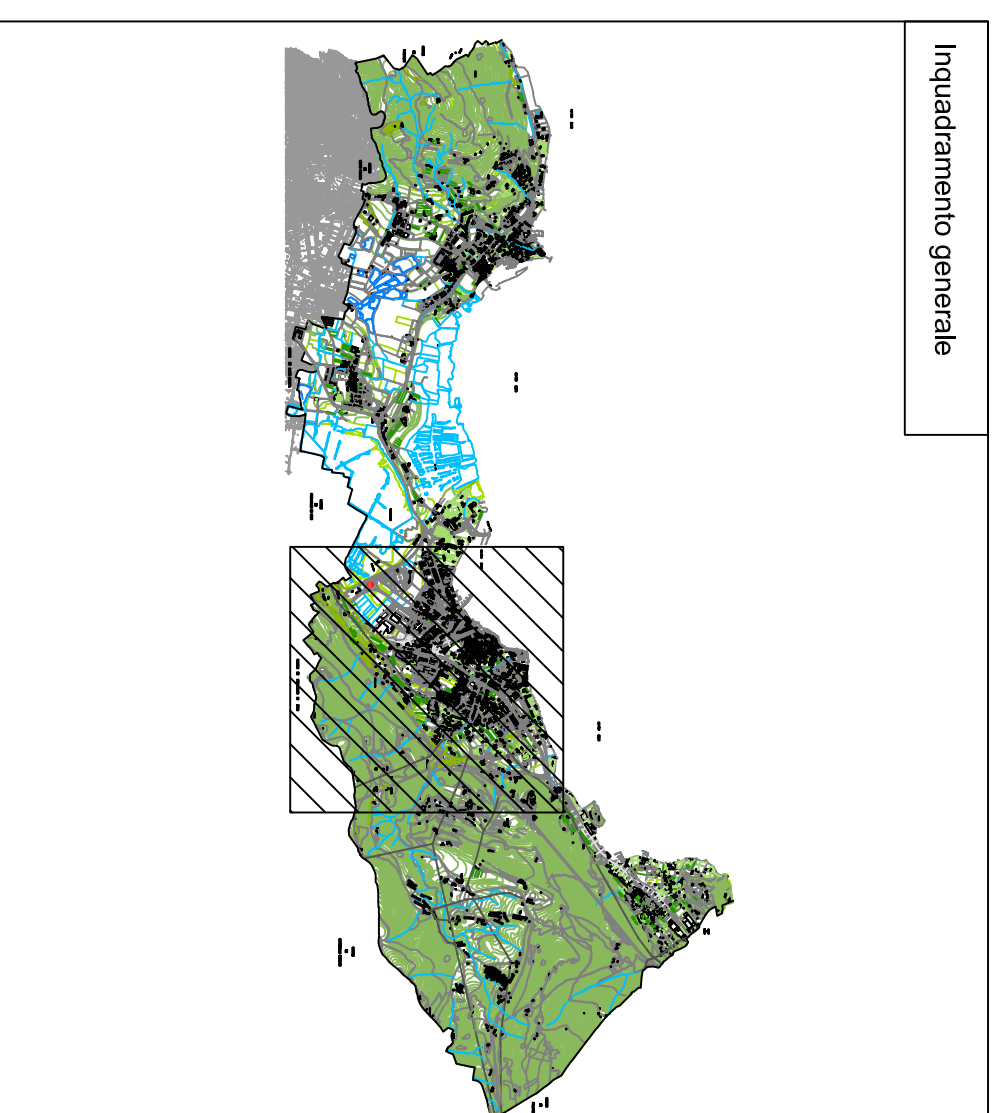


TAVOLA NUMERO

0

Comune di Iseo

-Provincia di Brescia-

COMMITTENTE: COMUNE di ISEO

con sede in P.zza G. Garibaldi, 10
-25049- Iseo (BS) Tel. 030.980161

PROGETTO: Manutenzione con eventuale
ristemazione delle aiuole

OGGETTO: Inquadramento generale

DATA: febbraio 2019

SCALA: non in scala