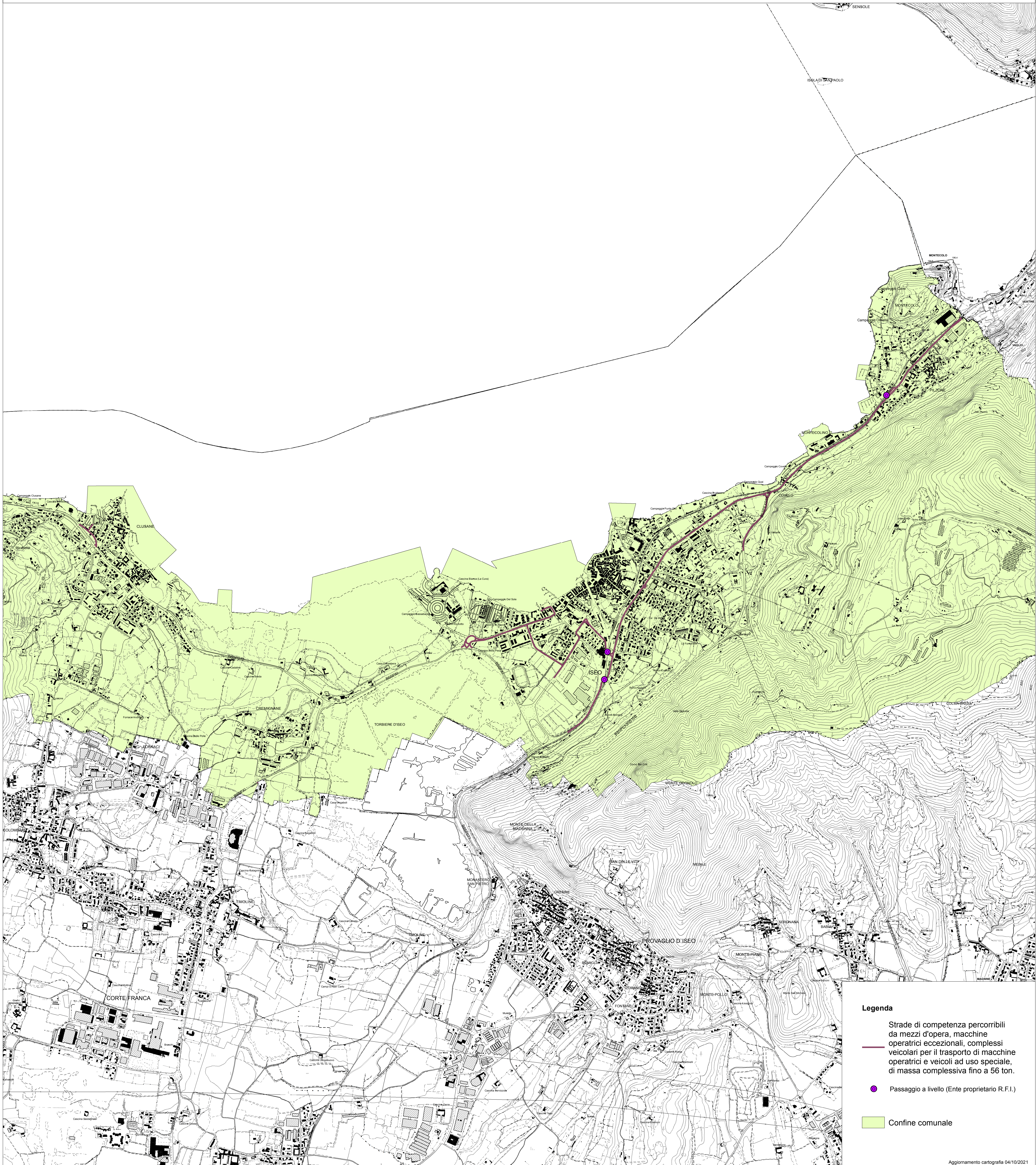


# COMUNE DI ISEO

Cartografia degli itinerari percorribili per i veicoli eccezionali e i trasporti in condizione di eccezionalità - L.R. 6/2012 art.42

**C. - 56 ton. -** Strade di competenza percorribili da mezzi d'opera, macchine operatrici eccezionali, complessi veicolari per il trasporto di macchine operatrici e veicoli ad uso speciale, di massa complessiva fino a 56 ton.



### Legenda

Strade di competenza percorribili da mezzi d'opera, macchine operatrici eccezionali, complessi veicolari per il trasporto di macchine operatrici e veicoli ad uso speciale, di massa complessiva fino a 56 ton.

● Passaggio a livello (Ente proprietario R.F.I.)

■ Confine comunale