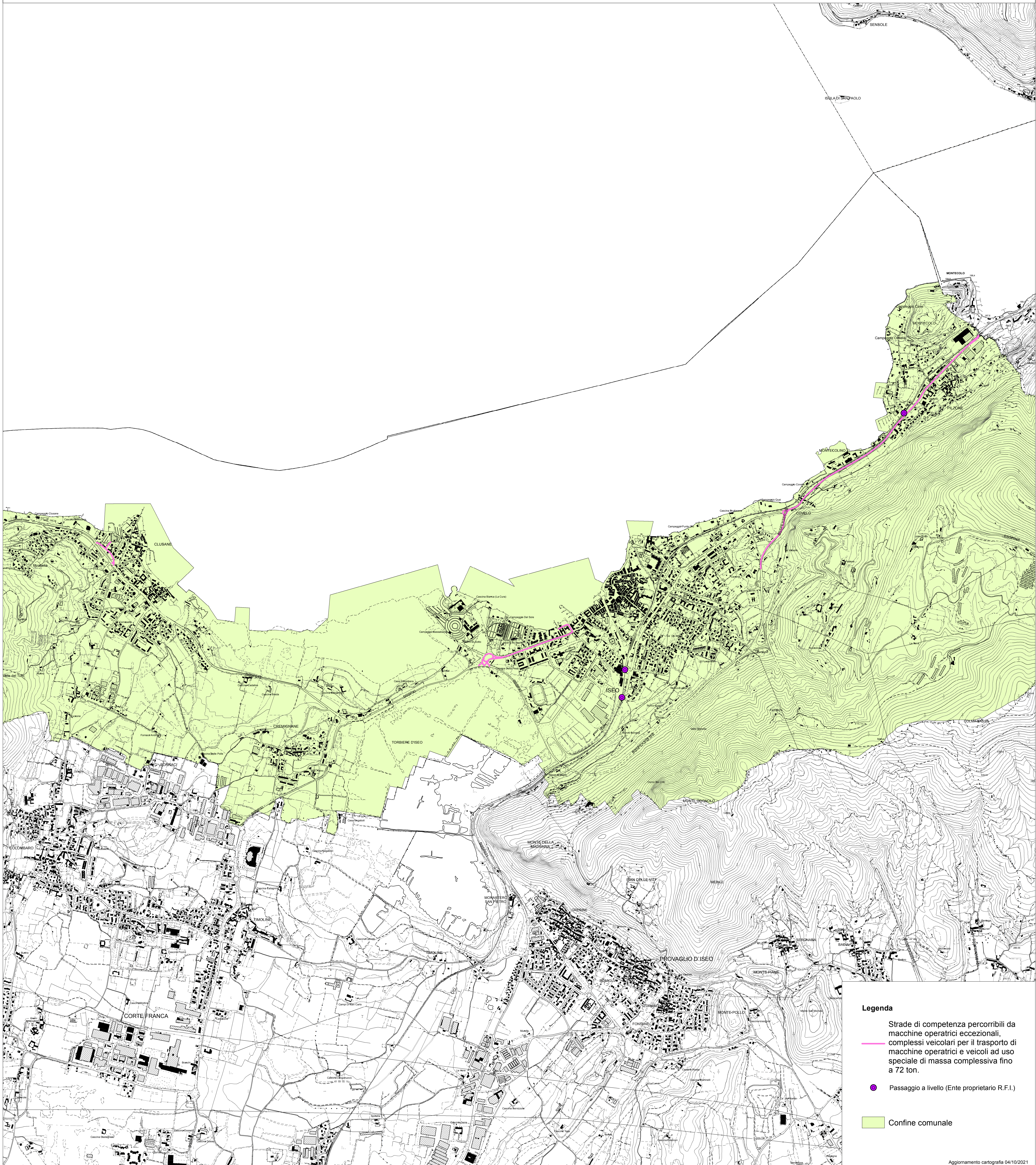


COMUNE DI ISEO

Cartografia degli itinerari percorribili per i veicoli eccezionali e i trasporti in condizione di eccezionalità - L.R. 6/2012 art.42

D. - 72 ton. - Macchine operatrici eccezionali, complessi veicolari per il trasporto di macchine operatrici e veicoli ad uso speciale di massa complessiva fino a 72 ton.



Legenda

Strade di competenza percorribili da macchine operatrici eccezionali, complessi veicolari per il trasporto di macchine operatrici e veicoli ad uso speciale di massa complessiva fino a 72 ton.

● Passaggio a livello (Ente proprietario R.F.I.)

■ Confine comunale