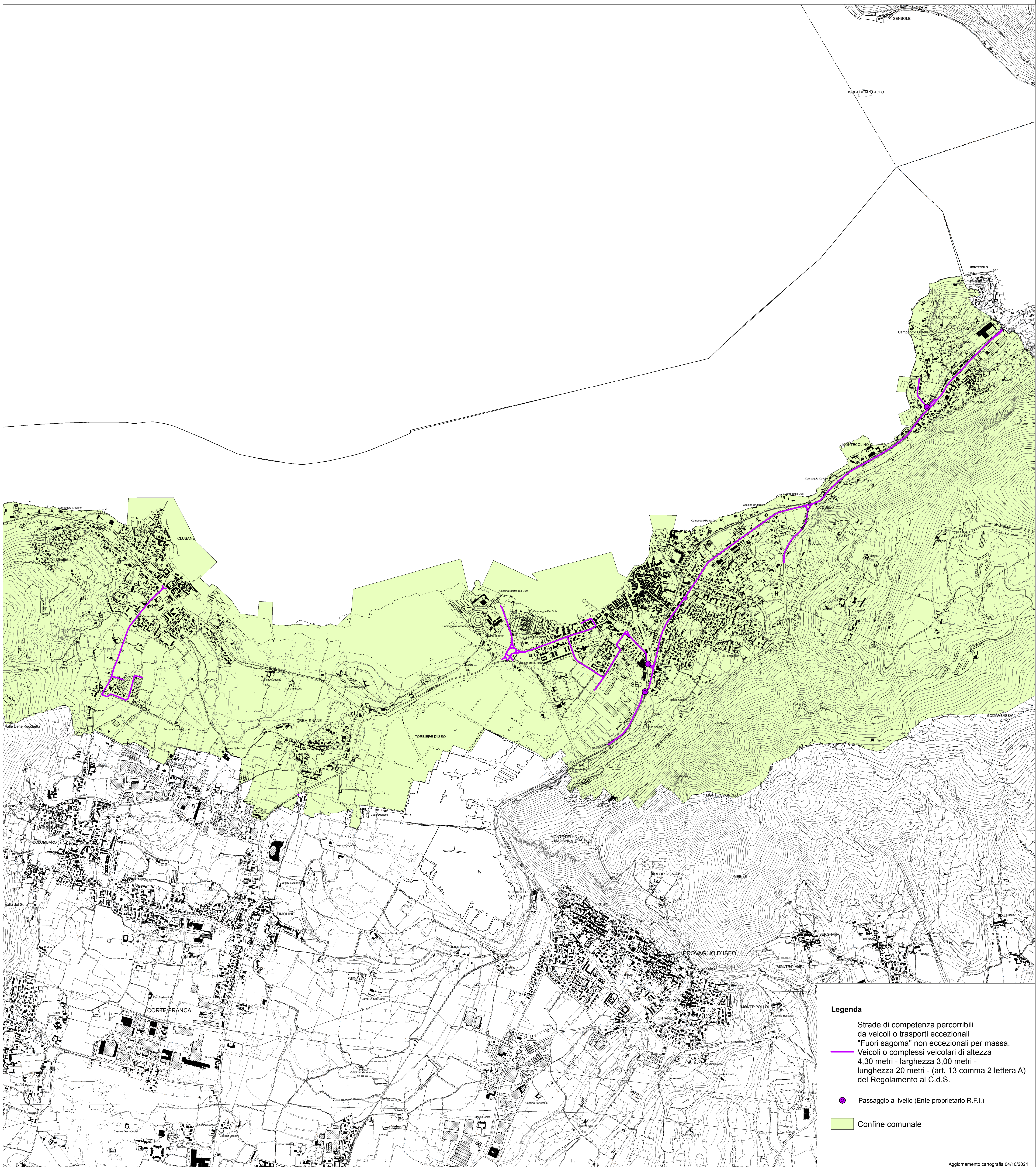


COMUNE DI ISEO

Cartografia degli itinerari percorribili per i veicoli eccezionali e i trasporti in condizione di eccezionalità - L.R. 6/2012 art.42

M. Veicoli o trasporti eccezionali "Fuori sagoma" non eccezionali per massa. Veicoli o complessi veicolari di altezza 4,30 metri - larghezza 3,00 metri - lunghezza 20 metri - (art. 13 comma 2 lettera A) del Regolamento al C.d.S.



Legenda

- Strade di competenza percorribili da veicoli o trasporti eccezionali "Fuori sagoma" non eccezionali per massa.
- Veicoli o complessi veicolari di altezza 4,30 metri - larghezza 3,00 metri - lunghezza 20 metri - (art. 13 comma 2 lettera A) del Regolamento al C.d.S.
- Passaggio a livello (Ente proprietario R.F.I.)
- Confine comunale