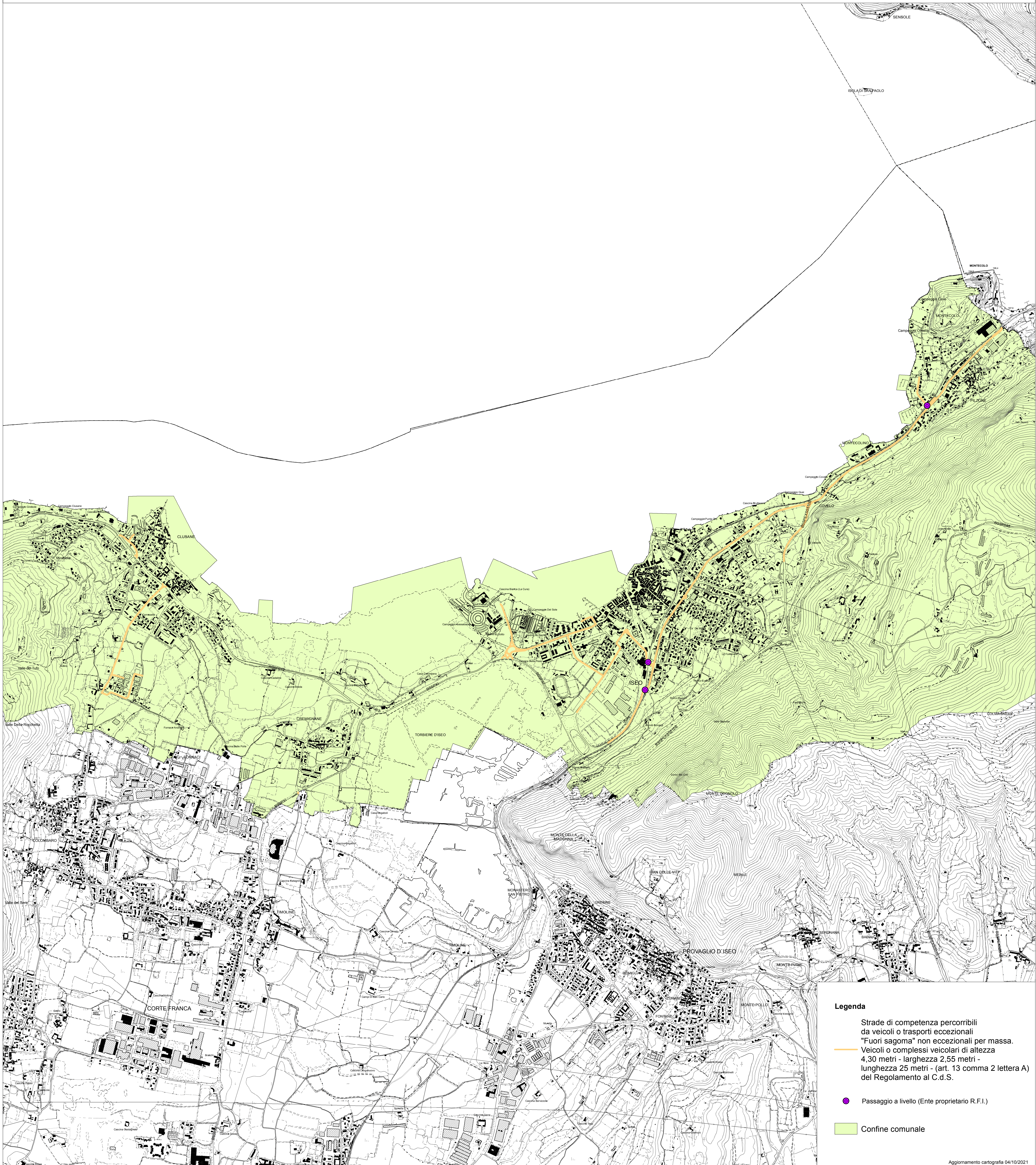


# COMUNE DI ISEO

Cartografia degli itinerari percorribili per i veicoli eccezionali e i trasporti in condizione di eccezionalità - L.R. 6/2012 art.42

**N. Veicoli o trasporti eccezionali "Fuori sagoma" non eccezionali per massa.** Veicoli o complessi veicolari di altezza 4,30 metri - larghezza 2,55 metri - lunghezza 25 metri - (art. 13 comma 2 lettera A) del Regolamento al C.d.S.



- Legenda**
- Strade di competenza percorribili da veicoli o trasporti eccezionali "Fuori sagoma" non eccezionali per massa.
  - Veicoli o complessi veicolari di altezza 4,30 metri - larghezza 2,55 metri - lunghezza 25 metri - (art. 13 comma 2 lettera A) del Regolamento al C.d.S.
  - Passaggio a livello (Ente proprietario R.F.I.)
  - Confine comunale