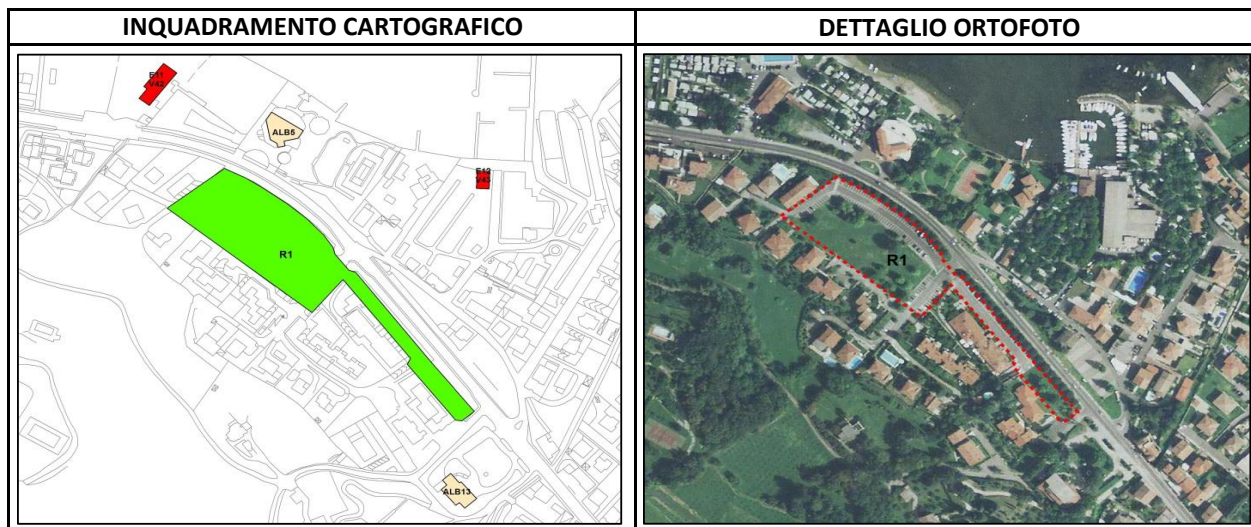


COMUNE DI ISEO
CARATTERISTICHE DELL'AREA DI EMERGENZA

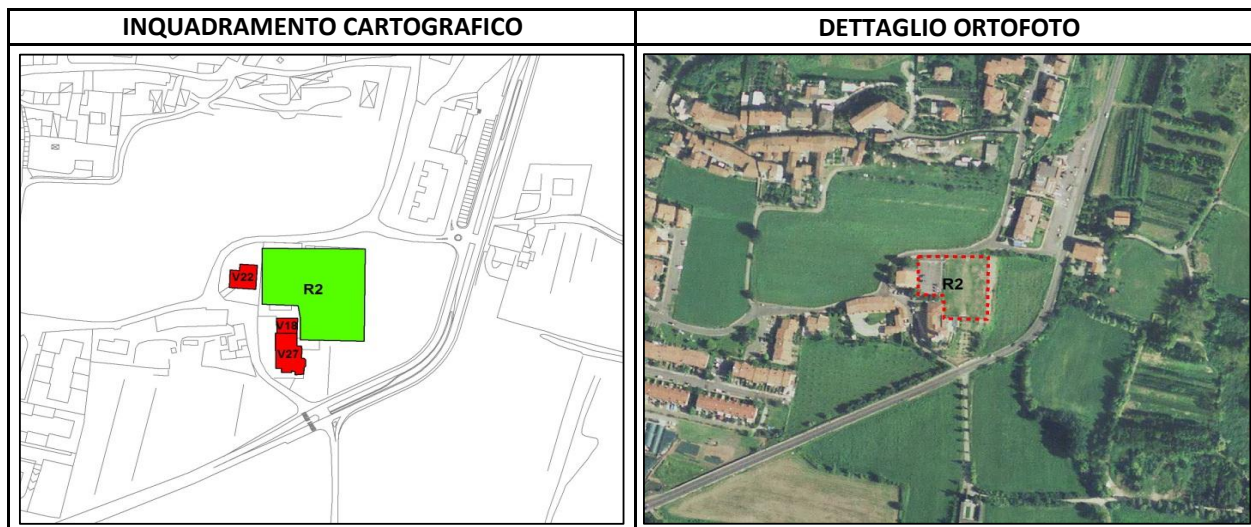
Identificativo area R1



Uso attuale Parcheggio	Delimitazione esterna Marciapiede lato strada
Ubicazione Via Risorgimento - Clusane	Strutture accessorie -
Destinazione prevista Area di ricovero popolazione	Ostacoli interni -
Vie di accesso Via Risorgimento	Tipo di fondo Asfalto
Accessi carrai Da via Risorgimento (3,5m)	Illuminazione Presente
Superficie (mq) 10.000 circa	Prese d'acqua Assenti
Note -	

COMUNE DI ISEO
CARATTERISTICHE DELL'AREA DI EMERGENZA

Identificativo area R2



Uso attuale Campo sportivo

Ubicazione Via Chiesa - Cremignane

Destinazione prevista Area di ricovero popolazione

Vie di accesso Via Chiesa e via Ciochet

Accessi carrai Da via Chiesa (3m)

Superficie (mq) 2.500 circa

Note -

Delimitazione esterna Recinzione

Strutture accessorie Oratorio "Don Vito Palazzini"

Ostacoli interni -

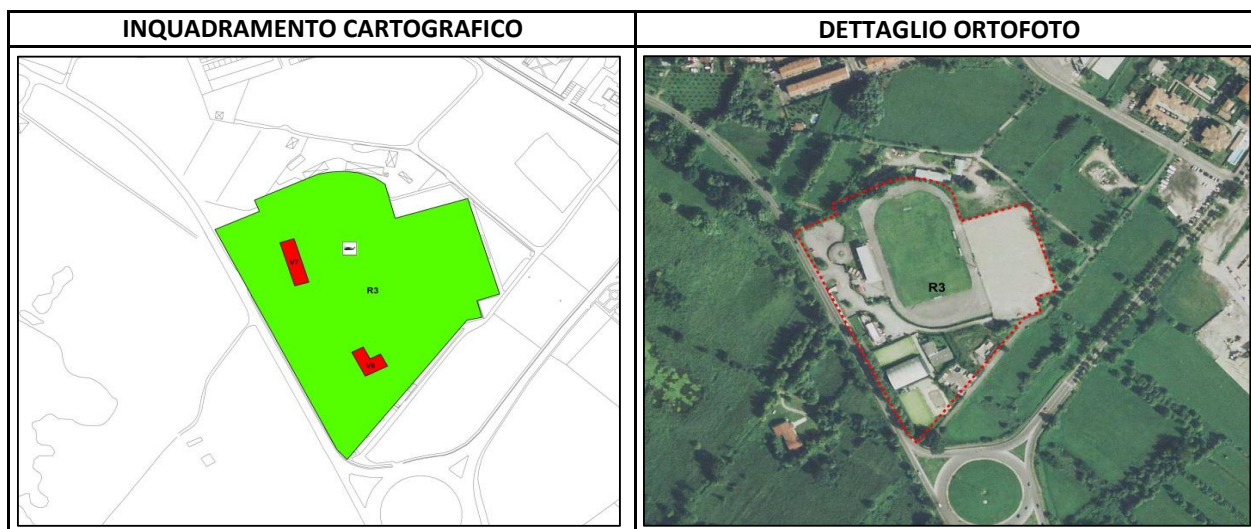
Tipo di fondo Campo da calcio in erba naturale

Illuminazione Presente

Prese d'acqua Presenti

COMUNE DI ISEO
CARATTERISTICHE DELL'AREA DI EMERGENZA

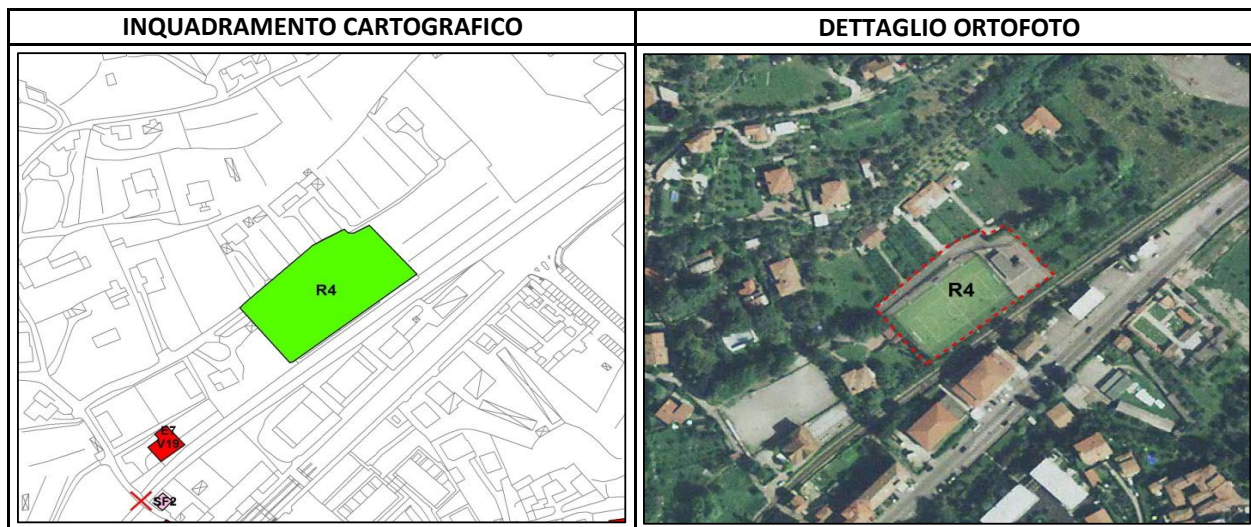
Identificativo area R3



Uso attuale	Stadio comunale, centro sportivo (campi da calcio) e parcheggio	Delimitazione esterna	Recinzione esterna che delimita i campi da calcio; recinzione per i campi da tennis
Ubicazione	Tangenziale sud - Loc. Cantarane	Strutture accessorie	Magazzini, spogliatoi, bar. Ristorante nelle vicinanze
Destinazione prevista	Area di ricovero popolazione	Ostacoli interni	Recinzioni che separano tra loro i campi e parcheggio
Vie di accesso	Da via Tangenziale sud	Tipo di fondo	Campo da calcio a 11 in erba; campo da calcio piccolo in terra; campi da calcio a 7/5 in erba sintetica; campi da tennis in cemento e terra. Parcheggio in cemento e ghiaia
Accessi carrai	Al campo da calcio: tre lato ovest e uno lato sud (3,9m). Accessi ai campi da tennis: uno lato nord e uno lato sud	Illuminazione	Presente
Superficie (mq)	43.000 circa	Prese d'acqua	Presenti
Note	Area individuata dal Piano Provinciale quale area di ammassamento		

COMUNE DI ISEO
CARATTERISTICHE DELL'AREA DI EMERGENZA

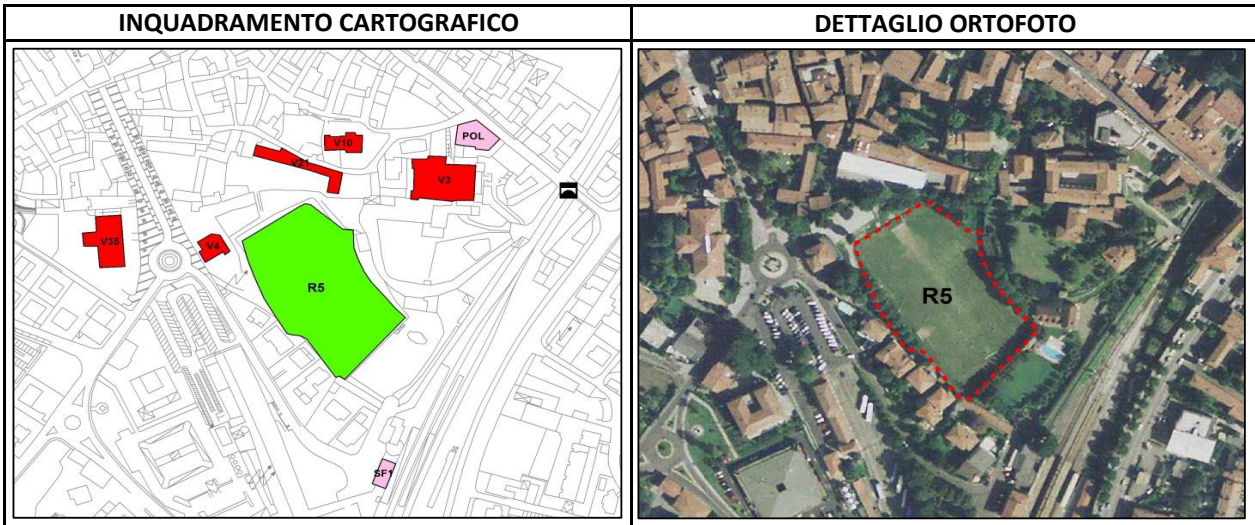
Identificativo area R4



Uso attuale	Campo sportivo	Delimitazione esterna	Recinzione
Ubicazione	Via Giovanni XXII - Pilzone	Strutture accessorie	Oratorio
Destinazione prevista	Area di ricovero popolazione	Ostacoli interni	-
Vie di accesso	Via Giovanni XXII	Tipo di fondo	Ghiaia
Accessi carrai	Da via Giovanni XXII	Illuminazione	Presente
Superficie (mq)	4.000 circa	Prese d'acqua	Presenti
Note	-		

COMUNE DI ISEO
CARATTERISTICHE DELL'AREA DI EMERGENZA

Identificativo area R5

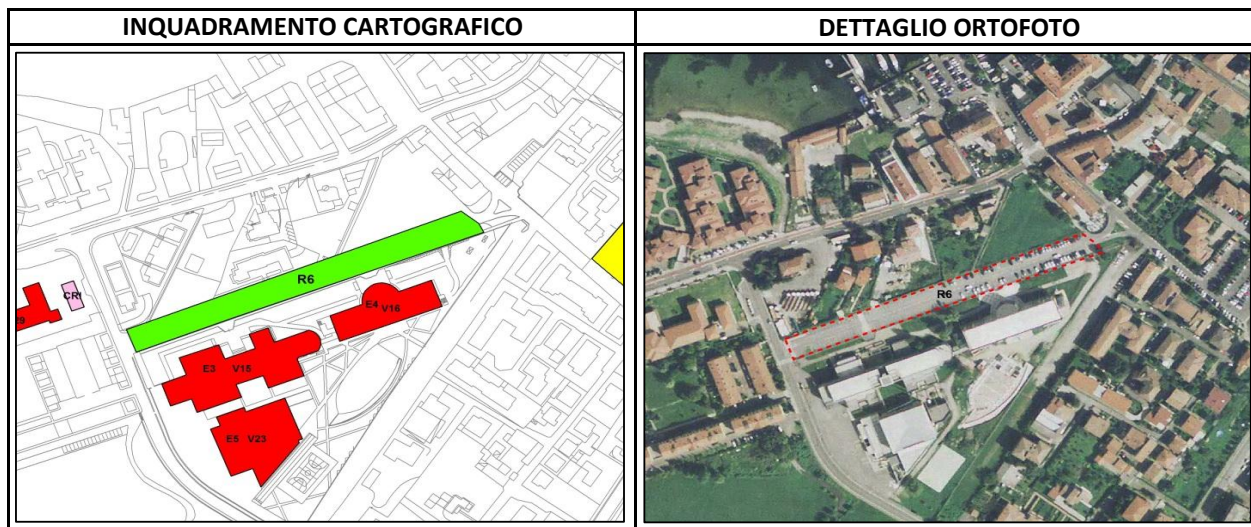


Uso attuale	Campo sportivo parrocchia S. Andrea
Ubicazione	Via XX settembre
Destinazione prevista	Area di ricovero popolazione
Vie di accesso	Via XX settembre e Viale della Repubblica
Accessi carrai	Accessi possibili anche a grossi automezzi
Superficie (mq)	6300
Note	-

Delimitazione esterna	Recinzione
Strutture accessorie	Struttura dell'oratorio
Ostacoli interni	Nessuno
Tipo di fondo	Campo in erba
Illuminazione	Presente
Prese d'acqua	Presente

COMUNE DI ISEO
CARATTERISTICHE DELL'AREA DI EMERGENZA

Identificativo area R6



Uso attuale Parcheggio istituto superiore "Giacomo Antonietti"

Ubicazione Via Paolo VI

Destinazione prevista Area di ricovero popolazione

Vie di accesso Via Paolo VI e Via Airone

Accessi carrai Accesso possibile anche a grossi automezzi

Superficie (mq) 4400

Note -

Delimitazione esterna Marciapiedi e aiuole

Strutture accessorie -

Ostacoli interni Nessuno

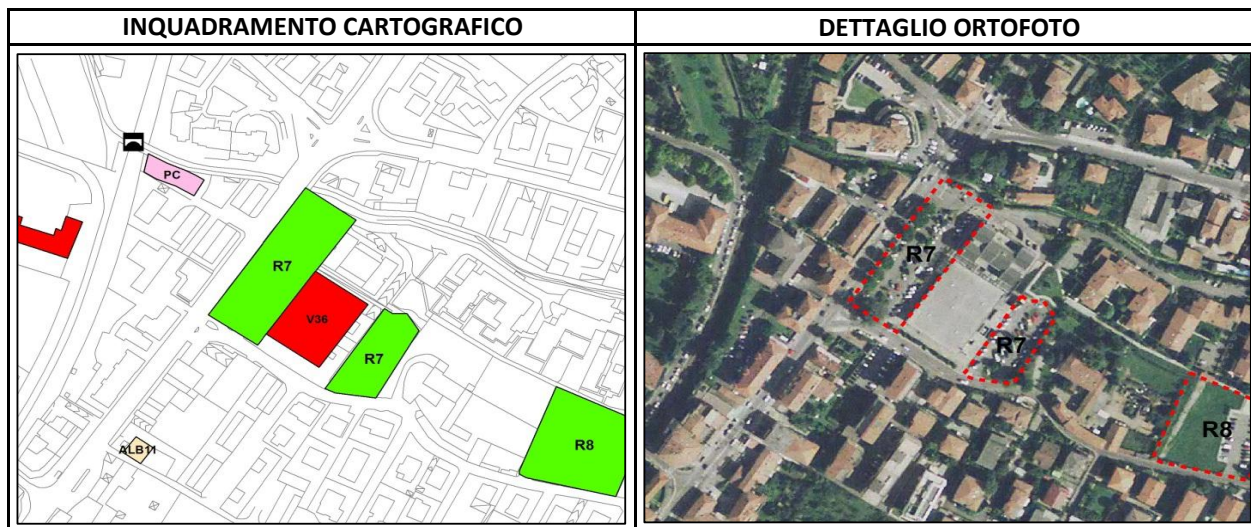
Tipo di fondo Asfalto

Illuminazione Presente

Prese d'acqua Assenti

COMUNE DI ISEO
CARATTERISTICHE DELL'AREA DI EMERGENZA

Identificativo area R7

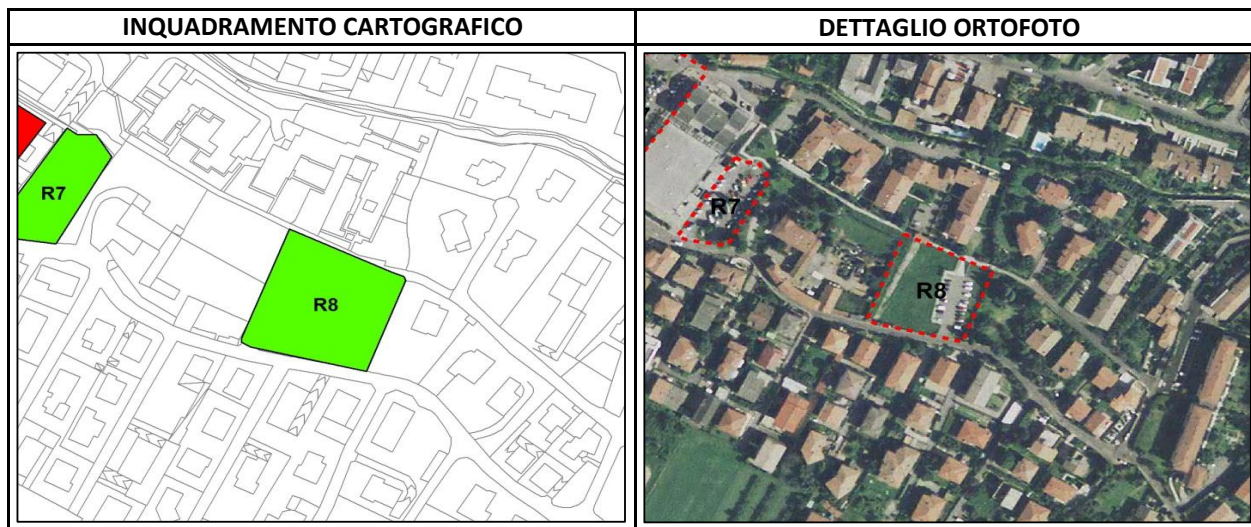


Uso attuale	Parcheeggio supermercato
Ubicazione	Via Roma e Via Carlo Bonardi
Destinazione prevista	Area di ricovero popolazione
Vie di accesso	Via Roma e Via Carlo Bonardi
Accessi carrai	Accessi possibili anche a grossi automezzi
Superficie (mq)	3000
Note	-

Delimitazione esterna	Marciapiede e aiuole
Strutture accessorie	Supermercato Zebimark
Ostacoli interni	Divisione parcheggi
Tipo di fondo	Asfalto
Illuminazione	Presente
Prese d'acqua	Assenti

COMUNE DI ISEO
CARATTERISTICHE DELL'AREA DI EMERGENZA

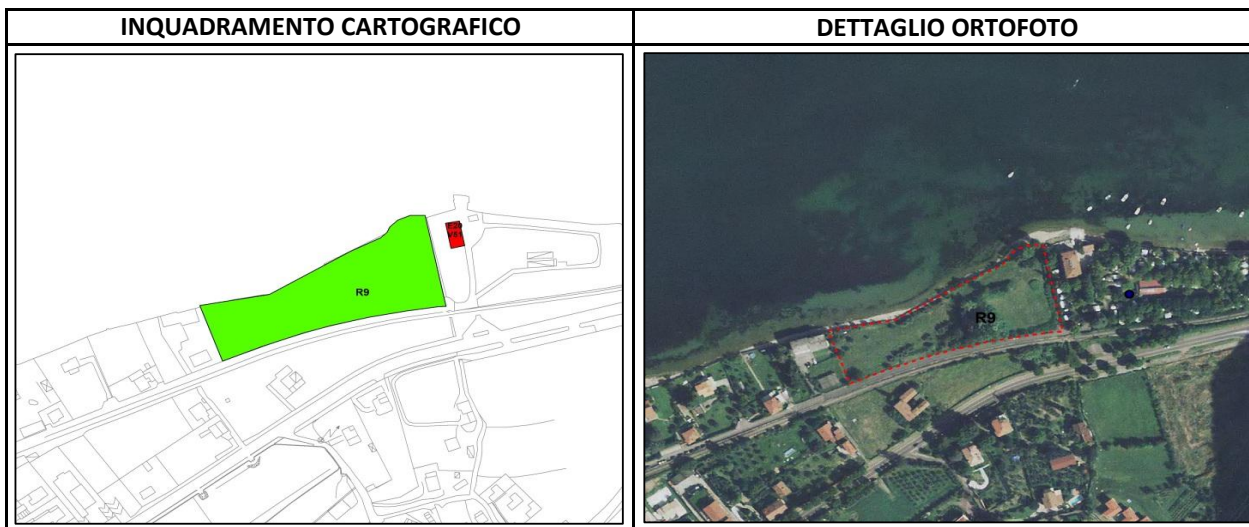
Identificativo area R8



Uso attuale	Area verde	Delimitazione esterna	Nessuna
Ubicazione	Via Bonardi	Strutture accessorie	-
Destinazione prevista	Area di ricovero popolazione	Ostacoli interni	Assenti
Vie di accesso	Via Bonardi	Tipo di fondo	Asfalto ed erba
Accessi carrai	Accessi possibili anche a grossi automezzi	Illuminazione	Assente
Superficie (mq)	2500	Prese d'acqua	Assenti
Note	-		

COMUNE DI ISEO
CARATTERISTICHE DELL'AREA DI EMERGENZA

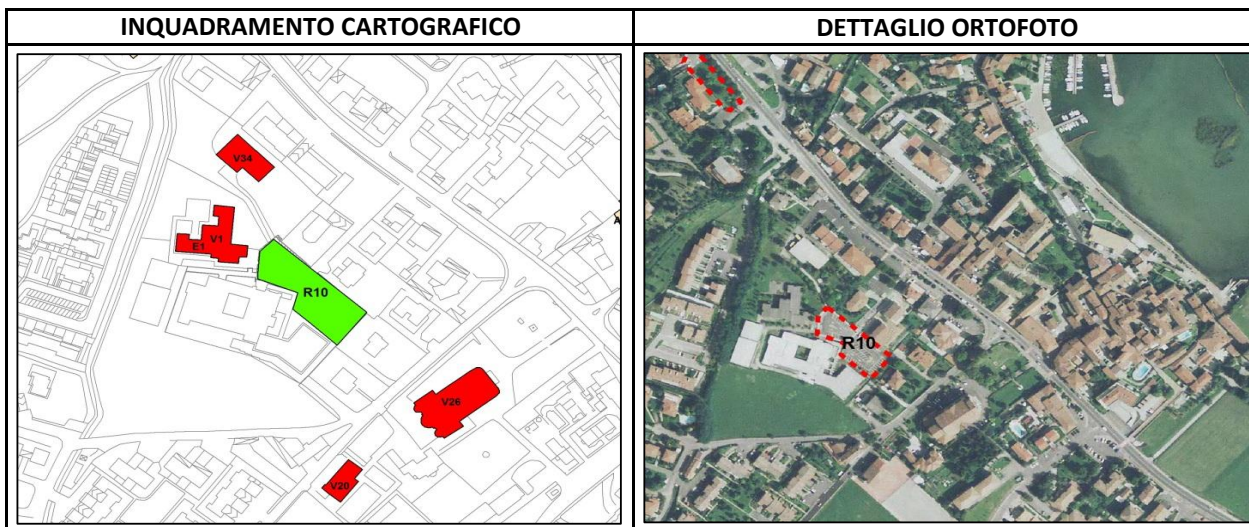
Identificativo area R9



Uso attuale	Area verde	Delimitazione esterna	lago e strada
Ubicazione	Via Antonioli	Strutture accessorie	-
Destinazione prevista	Area di ricovero popolazione	Ostacoli interni	Nessuno
Vie di accesso	Via Antonioli	Tipo di fondo	Erba
Accessi carrai	Da via Antonioli	Illuminazione	Assente
Superficie (mq)	1000	Prese d'acqua	Assenti
Note	-		

COMUNE DI ISEO
CARATTERISTICHE DELL'AREA DI EMERGENZA

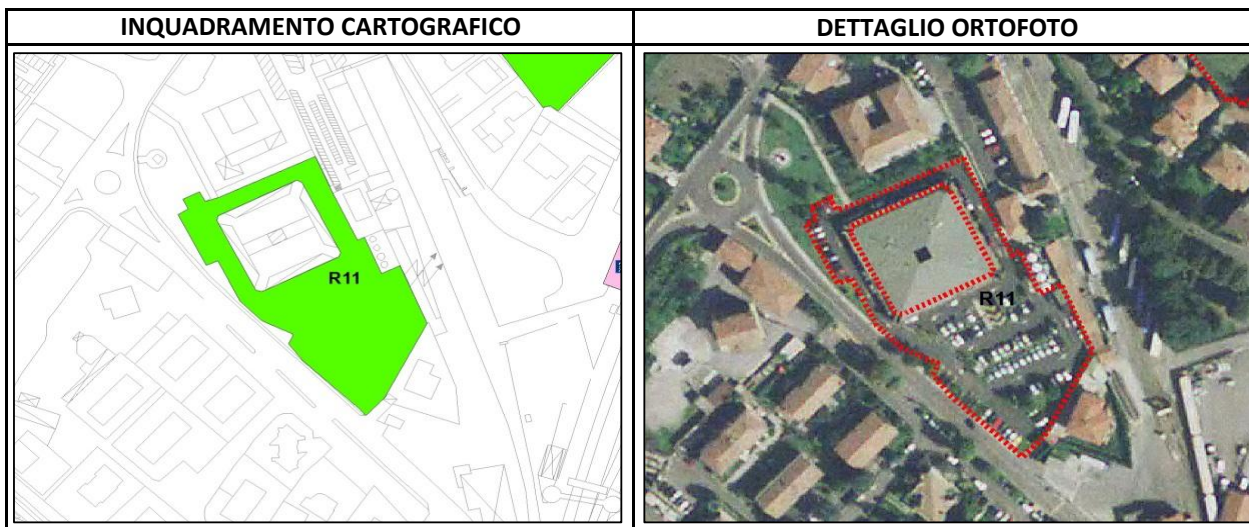
Identificativo area R10



Uso attuale	Parcheggio	Delimitazione esterna	Recinzione abitazioni vicine
Ubicazione	Via Pertini - Loc. Clusane	Strutture accessorie	-
Destinazione prevista	Area di ricovero popolazione	Ostacoli interni	Nessuno
Vie di accesso	Via Sandro Pertini	Tipo di fondo	Asfalto
Accessi carrai	Accessi possibili anche a grossi mezzi	Illuminazione	Presente
Superficie (mq)	2000	Prese d'acqua	Assenti
Note	-		

COMUNE DI ISEO
CARATTERISTICHE DELL'AREA DI EMERGENZA

Identificativo area R11



Uso attuale Parcheggio

Ubicazione Via Mier

Destinazione prevista Area di ricovero popolazione

Vie di accesso Via Mier

Accessi carrai Da via Mier

Superficie (mq) 4000

Note Nei pressi magazzino comunale e stazione ferroviaria.

Delimitazione esterna Marciapiedi e aiuole

Strutture accessorie Divisione parcheggi

Ostacoli interni Nessuno

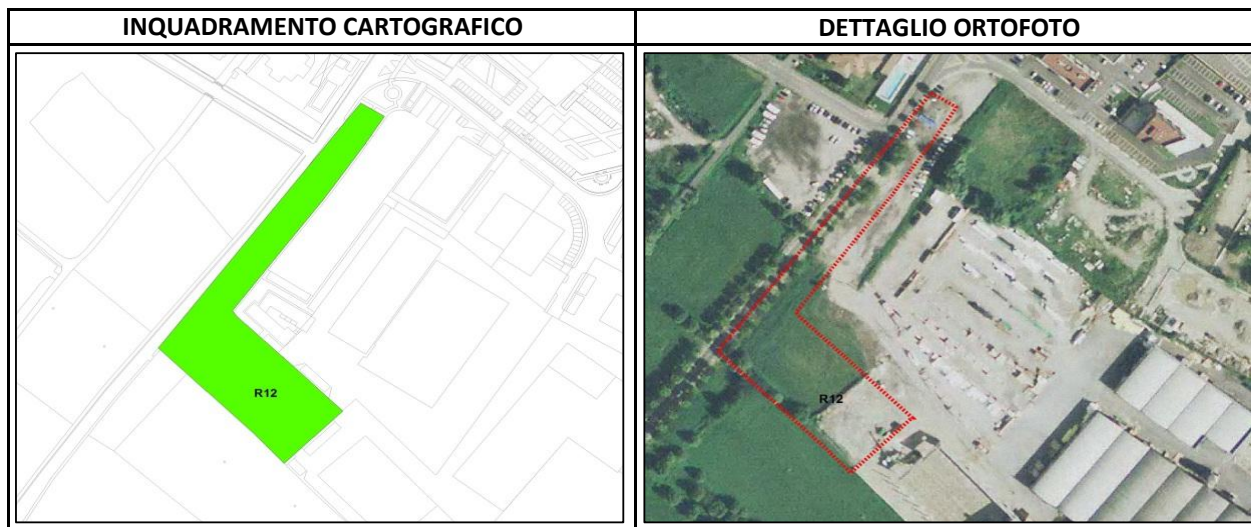
Tipo di fondo Asfalto

Illuminazione Presente

Prese d'acqua Assenti

COMUNE DI ISEO
CARATTERISTICHE DELL'AREA DI EMERGENZA

Identificativo area R12



Uso attuale Parcheggio	Delimitazione esterna Marciapiedi e aiuole
Ubicazione Viale Europa	Strutture accessorie -
Destinazione prevista Area di ricovero popolazione	Ostacoli interni Divisione parcheggi
Vie di accesso Viale Europa	Tipo di fondo Asfalto
Accessi carrai Accessi possibili anche a grossi mezzi	Illuminazione Presente
Superficie (mq) 8000	Prese d'acqua Assenti
Note -	