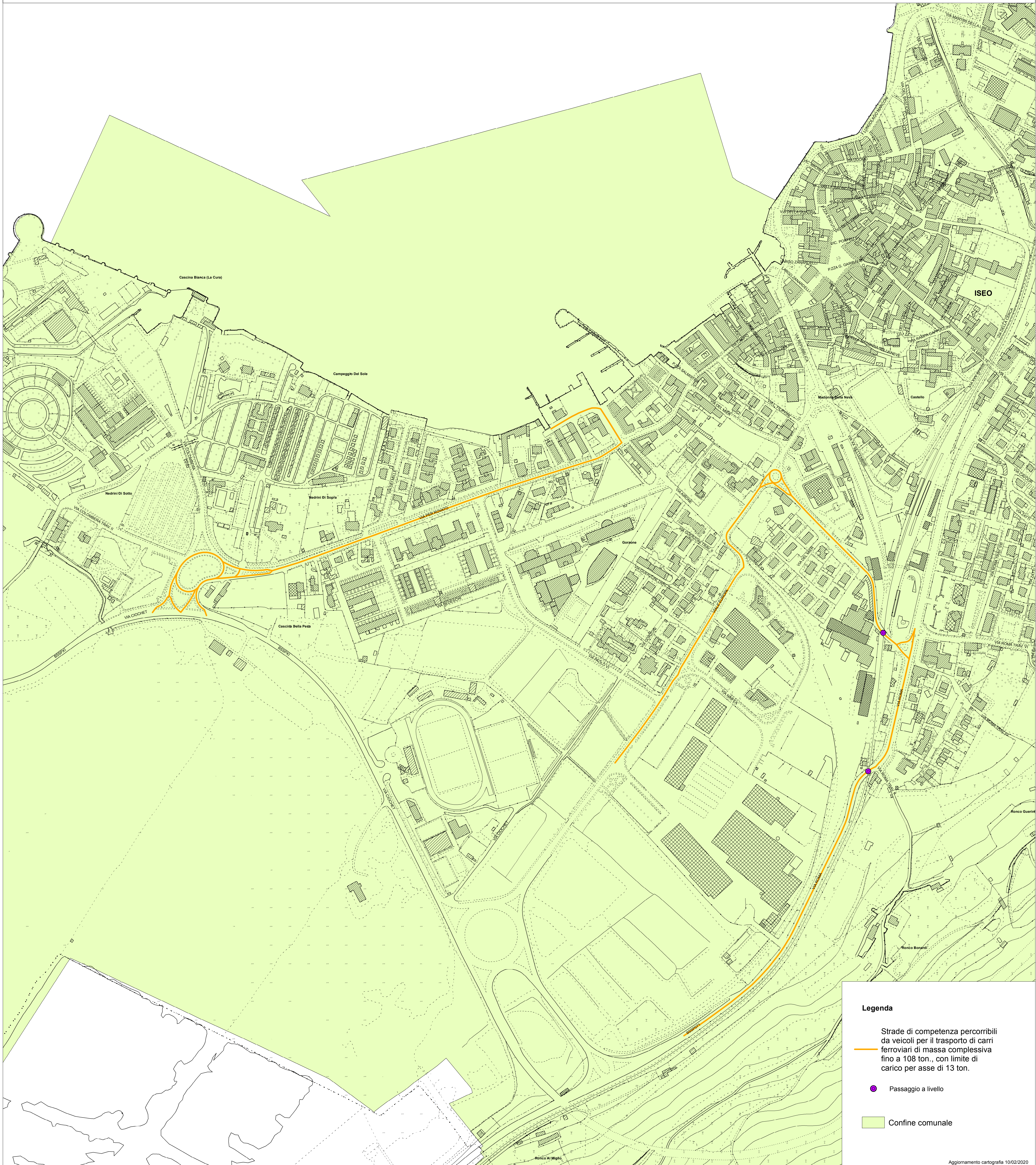


COMUNE DI ISEO

Cartografia degli itinerari percorribili per i veicoli eccezionali e i trasporti in condizione di eccezionalità - L.R. 6/2012 art.42

G. - Carri - Veicoli per il trasporto di carri ferroviari di massa complessiva fino a 108 ton., con limite di carico per asse di 13 ton



Legenda

- Strade di competenza percorribili da veicoli per il trasporto di carri ferroviari di massa complessiva fino a 108 ton., con limite di carico per asse di 13 ton.
- Passaggio a livello
- Confine comunale